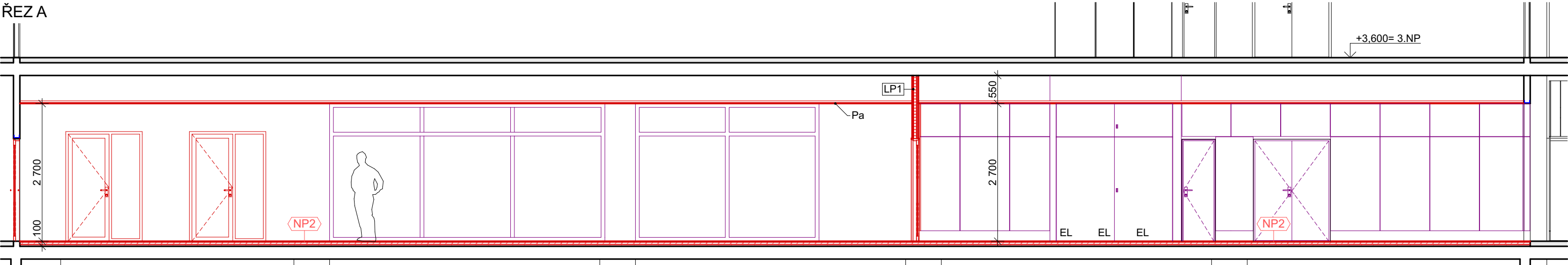
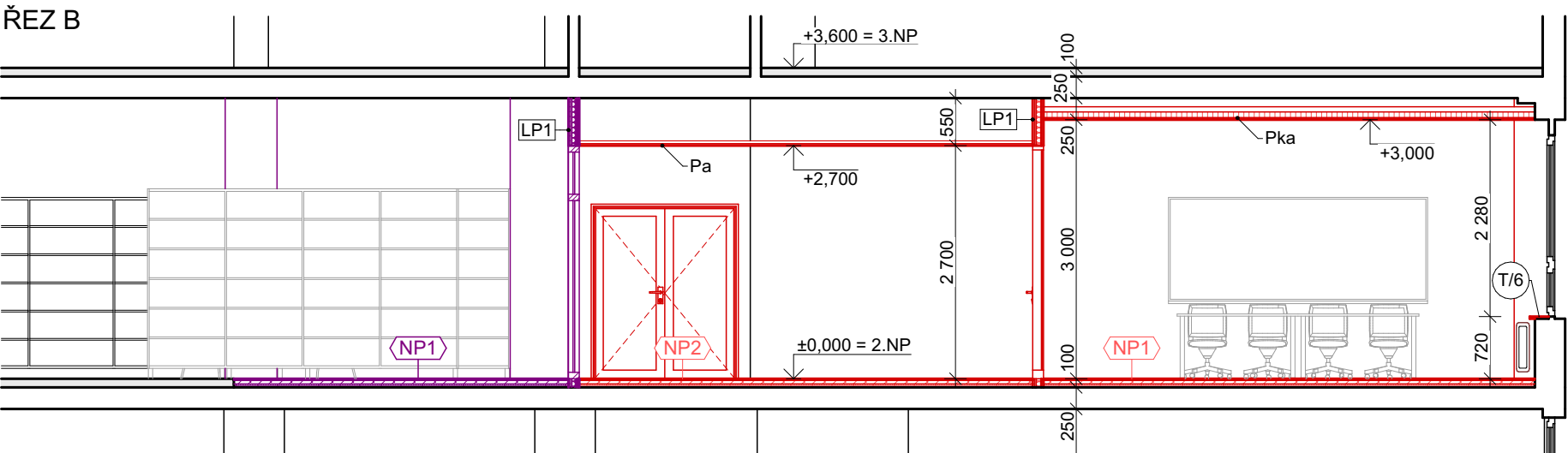


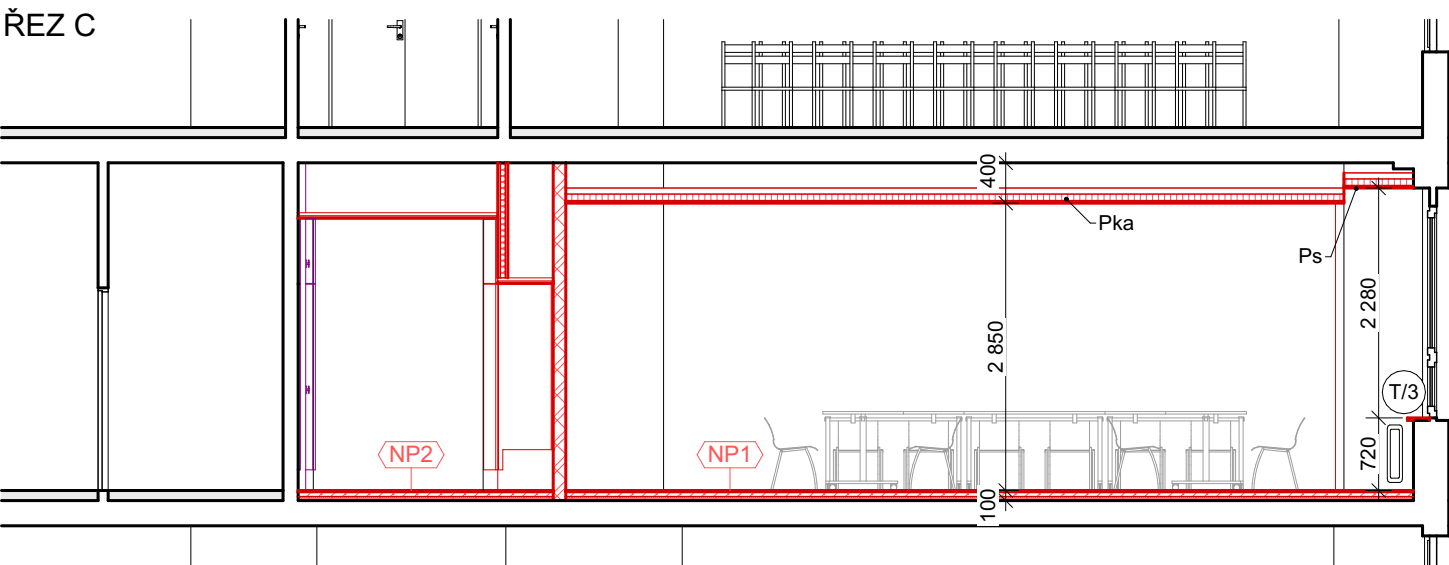
ŘEZ A



ŘEZ B



ŘEZ C




LEGENDA MATERIÁLŮ

- STÁVAJÍCÍ KONSTRUKCE
- STÁVAJÍCÍ KONSTRUKCE - VNITŘNÍ NOSNÉ STĚNY (ŽELEZOBETON)
- NOVÉ KONSTRUKCE (UZNATELNÉ NÁKLADY)
- NOVÉ KONSTRUKCE (NEUZNATELNÉ NÁKLADY)
- NOVÉ INTERIÉROVÉ PRVKY (UZNATELNÉ NÁKLADY)
- NOVÉ INTERIÉROVÉ PRVKY (NEUZNATELNÉ NÁKLADY)
- OCELOVÉ PRVKY VKLÁDANÉ PŘED PROVÁDĚNÍM BOURACÍCH PRACÍ
VIZ. STAVEBNĚ KONSTRUKČNÍ ČÁST D.1.2
- NOVÉ ZDIVO Z PÓROBETONOVÝCH TVÁRNIC NA TENKOVrstvou ZDÍCÍ MALTU
- LP1** SDK PŘÍČKA TL. 125 MM, KONSTRUKCE R-CW 75, OBOUSTRANNĚ AKUSTICKÉ
SDK DESKY 2x12,5 MM, MINERÁLNÍ IZOLACE TL. 60 MM, (ρ = 40 kg/m3)
- LP2** SDK PŘÍČKA TL. 100 MM, KONSTRUKCE R-CW 50, OBOUSTRANNĚ AKUSTICKÉ
SDK DESKY 2x12,5 MM, MINERÁLNÍ IZOLACE TL. 40 MM, (ρ = 40 kg/m3)
- LP3** SDK PŘÍČKA TL. 65 MM, KONSTRUKCE R-CW 50, JEDNOSTRANNĚ OPLÁŠTĚNÍ
PROTIPOŽÁRNÍMI SDK DESKAMI 1x15 MM

POZNÁMKA

- H** POŽÁRNÍ HYDRANT
- EL** STÁVAJÍCÍ ELEKTRO ROZVADĚČ
- N1** NOVÁ STROPNÍ KONSTRUKCE VE SCHODIŠŤOVÉM PROSTORU
- VIZ. PROJEKT STATIKY
- NPx** NOVÉ SKLADBY PODLAH - VIZ. SKLADBY KONSTRUKCÍ
- KO** KERAMICKÝ OBKLAD, POD OBKLAD JEDNOVRSTVÁ JÁDROVÁ OMÍTKA
+ HYDROIZOLAČNÍ STĚRKA
- Psi** PODHLED SÁDROKARTONOVÝ, JEDNOÚROVŇOVÁ KOVOVÁ KONSTRUKCE (R-CD) BEZ MINERÁLNÍ
IZOLACE, SDK DESKY 2x 12,5 MM, DESKY ODOLNÉ VŮČI VLHKOSTI
- Pa** PODHLED SÁDROKARTONOVÝ AKUSTICKÝ, JEDNOÚROVŇOVÁ KOVOVÁ KONSTRUKCE (R-CD)
BEZ MINERÁLNÍ IZOLACE, SDK DESKY 2x 12,5 MM
- Pka** PODHLED KAZETOVÝ MINERÁLNÍ AKUSTICKÝ, VIDITELNÁ KONSTRUKCE RASTRU 600 x 600 MM
DESKY TL. 15 MM - VYJÍMATELNÉ

±0,000 = ÚROVEŇ STÁV. PODLAHY 2.NP

ZODP. PROJEKTANT	VYPRACOVAL	<div> 28. ŘÍJNA 201 OSTRAVA - MAR. HORY</div>	
ING. ARCH. JIŘÍ BOBEK	ING. ARCH. MARTIN ZÁVORKA		
MÍSTO	ÚSTŘEDNÍ KNIHOVNA VŠB-TUO 17.LISTOPADU 15/2172, 708 00 OSTRAVA - PORUBA		
INVESTOR	VŠB - TUO, 17. LISTOPADU 2172/15, 708 00 OSTRAVA - PORUBA		
STAVEBNÍ ÚPRAVY VE 2.NP BUDOVY ÚK, VŠB - TUO		DATUM	11/2022
		ÚČEL	DOS
		ČÍSLO ZAK.	3835
		ČÁST PD	D.1.1b
ŘEZY - NOVÝ STAV		MĚŘÍTKO	VÝKRES Č.
		1:75	04